



sont heureux de vous accueillir pour le  
**CHAMPIONNAT DE VENDEE**  
 TIR À 18m - **SAMEDI 24 JANVIER 2026**



Adresse	Complexe Sportif Léonard de Vinci – 35 rue du Fromenteau 85600 - MONTAIGU	
Horaires indicatifs	Ouverture du Greffe	08h30
	Inspection du matériel	09h00
	Entrainement (3volées) suivi des phases de qualifications	09h20
	Phases finales - Duel	À partir de 14h00
Blasons	Blason unique de 80 cm pour les U11	
	Trisplot vertical de 60 cm pour les U13 et U15	
	Trisplot vertical de 40 cm CL pour les autres catégories	
	Trisplot vertical de 40 cm CO pour les U13 à U21	
	Blason unique de 60 cm pour les BB U15 à U18 en qualification	
	Trisplot vertical de 60 cm BB U15 à U18 en duels	
	Blason unique de 40 cm pour les BB U21 à S3 en qualification	
	Trisplot vertical de 40 cm BB U21 à S3 en duels	
Récompenses	Aux trois premiers de chaque catégorie	
Qualifications	96 places disponibles – Concours fermé	
	Rythme AB/CD – 2 fois 10 volées de 3 flèches	

Catégories	Quotas		Cuts	
	Femmes	Hommes	Femmes	Hommes
U11 CL	3	1	-	-
U13 CL	4	4	4	4
U15 CL	8	8	8	8
U18 CL	16	16	16	16
U21 CL	8	4	8	4
U13 à U21 CO	-	4	-	4
U15 à U18 BB	-	4	-	4
U21 à S3 BB	4	12	4	8

*Phases finales si 4 archers ou plus par catégorie*

Les archers doivent avoir fait trois concours sélectifs. Ne participeront que les archers préinscrits **avant le lundi 19 janvier 2026 à réception du courrier**, dernier délai. Aucun remboursement après cette date. Les quotas ci-dessus sont susceptibles d'être aménagés selon le nombre de pré-inscriptions et en cas de désistement, seul le Comité peut procéder au remplacement par un autre archer préinscrit en liste d'attente, jusqu'au **jeudi 22 janvier 2026** au soir. Il ne sera procédé à aucun remplacement la veille ou le jour de la compétition.

Les archers qualifiés seront visibles sur le site du Comité Départemental : <http://www.arc85.fr/>

Les archers devront être munis de leur licence ou d'une pièce d'identité et, pour les mineurs du document Urgence Médicale indiquant les coordonnées téléphoniques des parents ou tuteur.

**Tenue de Club ou blanche exigée Chaussures de sport en salle obligatoires**

Droit à l'image : lors de la manifestation, des photos seront prises. Les archers et accompagnants ne souhaitant pas y figurer, doivent signaler leur opposition au greffe.



sont heureux de vous accueillir pour le  
**CHAMPIONNAT DE VENDEE**  
 TIR À 18m – **DIMANCHE 25 JANVIER 2026**



Adresse	Complexe Sportif Léonard de Vinci – 35 rue du Fromenteau 85600 - MONTAIGU	
Horaires indicatifs	Ouverture du Greffe	08h30
	Inspection du matériel	09h00
	Entrainement (3volées) suivi des phases de qualifications	09h20
	Phases finales - Duel	À partir de 14h00
Blasons	Trispot vertical de 40 cm CO et CL	
Récompenses	Aux trois premiers de chaque catégorie	
Qualifications	96 places disponibles – Concours fermé	
	Rythme AB/CD – 2 fois 10 volées de 3 flèches	

Catégories	Quotas		Cuts	
	Femmes	Hommes	Femmes	Hommes
S1 CL	8	8	8	8
S2 CL	12	20	8	16
S3 CL	8	20	8	16
S1 CO	6	4	6	4
S2 CO		6		6
S3 CO		4		4

*Phases finales si 4 archers ou plus par catégorie*

Les archers doivent avoir fait **trois concours sélectifs**. Ne participeront que les archers préinscrits **avant le lundi 19 janvier 2026 à réception du courrier**, dernier délai. Aucun remboursement après cette date. Les quotas ci-dessus sont susceptibles d'être aménagés selon le nombre de pré-inscriptions et en cas de désistement, seul le Comité peut procéder au remplacement par un autre archer préinscrit en liste d'attente, jusqu'au **jeudi 22 janvier 2026** au soir. Il ne sera procédé à aucun remplacement la veille ou le jour de la compétition.

Les archers qualifiés seront visibles sur le site du Comité Départemental : <http://www.arc85.fr/>

Les archers devront être munis de leur licence ou d'une pièce d'identité et, pour les mineurs du document Urgence Médicale indiquant les coordonnées téléphoniques des parents ou tuteur.

**Tenue de Club ou blanche exigée      Chaussures de sport en salle obligatoires**

Droit à l'image : lors de la manifestation, des photos seront prises. Les archers et accompagnants ne souhaitant pas y figurer, doivent signaler leur opposition au greffe.

# CHAMPIONNAT DÉPARTEMENTAL À 18 m – 2026





## LES ARCHERS DE LA DIGUE

Le samedi 24 janvier 2026

### Fiche de Pré-inscription

CLUB :

**MERCI DE RESPECTER L'ORDRE CHRONOLOGIQUE DES CATÉGORIES**

CATÉGORIES	NOM-PRÉNOM	N° LICENCE	MONTANT
 <b>ARC NU - U15 à U18 BB</b>			
BB H			
 <b>ARC NU - U21 à S3 BB</b>			
BB F			
BB H			
 <b>ARC CLASSIQUE</b>			
U11 F			
U11 H			
U13 F			
U13 H			
U15 F			
U15 H			
U18 F			
U18 H			
U21 F			
U21 H			
 <b>ARC A POULIES - SCRATCH U13 à U21 CO</b>			
CO H			

Tarifs inscriptions : **Jeunes : 7 €**

**Adultes : 9€**

CHAMPIONNAT DÉPARTEMENTAL À 18 m – 2026

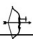


LES ARCHERS DE LA DIGUE

Le dimanche 25 janvier 2026

Fiche de Pré-inscription

CLUB :

MERCI DE RESPECTER L'ORDRE CHRONOLOGIQUE DES CATÉGORIES

CATÉGORIES	NOM-PRÉNOM	N° LICENCE	MONTANT
 <b>ARC CLASSIQUE</b>			
S1 F			
S1 H			
S2 F			
S2 H			
S3 F			
S3 H			
 <b>ARC A POULIES - SCRATCH S1 à S3 CO</b>			
CO F			
 <b>ARC A POULIES</b>			
S1 H			
S2 H			
S3 H			

Tarifs inscriptions : **Jeunes : 7 €**

**Adultes : 9€**

## LE COMITE DE VENDEE DE TIR A L'ARC X LES ARCHERS DE LA DIGUE

La liste des préinscrits doit obligatoirement être envoyée par mail à l'adresse du CD85 :  
[arc85.cd@gmail.com](mailto:arc85.cd@gmail.com)

Le chèque à l'ordre de : **Les Archers de la Digue**

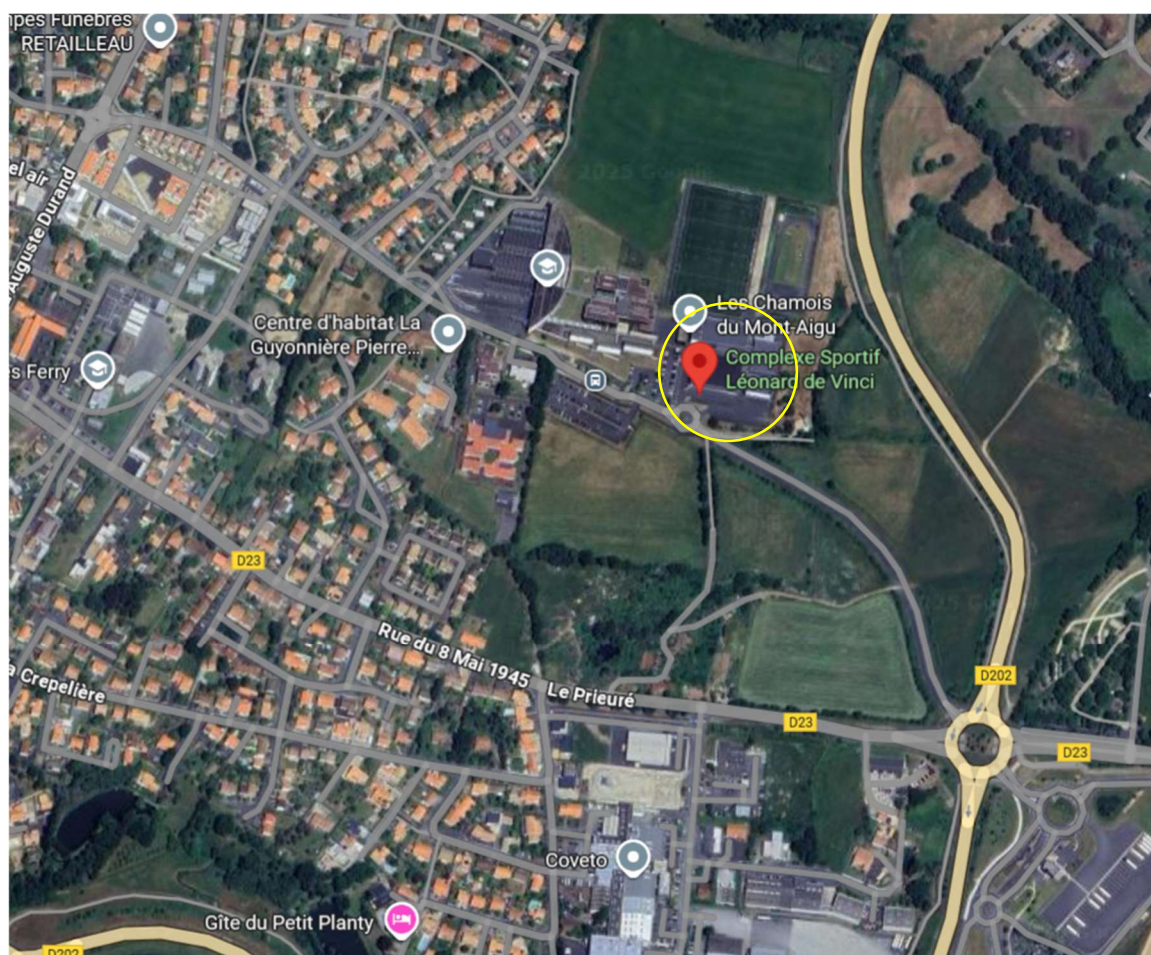
Adressé à : M Pascal GRUDÉ  
22 RUE DE BELLEVUE - 85170 - DOMPIERRE SUR YON

Le montant correspondant aux archers préinscrits **et** non qualifiés sera rétrocédé au club sur place le jour de l'épreuve.

**Le tout avant le Lundi 19 Janvier 2026**

**Plan d'accès :** Complexe Sportif Léonard de Vinci – 35 rue du Fromenteau, 85600 - MONTAIGU

**Coordonnées GPS :** 46.97030613576884, -1.2976856313202876



**Buvette et restauration froide et chaude sur place (croque-monsieur)**

**Salle non chauffée**

Droit à l'image : lors de la manifestation, des photos seront prises. Les archers et accompagnants ne souhaitant pas y figurer, doivent signaler leur opposition au greffe.